



Indicadores Económicos de Coyuntura

**Dirección de Análisis Económico y
Administración Integral de Riesgos**

19 de octubre, 2009



El Banco de México anunció que continuará con su política monetaria expansiva. El mercado espera que mantenga su tasa de fondeo en niveles de 4.5% hasta los primeros meses de 2010, aunque su decisión estará influida por el posible impacto que la evolución económica y el paquete económico (aprobado por el Congreso) tengan sobre la inflación.

Los datos a septiembre de producción, inflación y ventas en EU fueron mejor a lo esperado, lo que confirma un mejor desempeño económico en el tercer trimestre. Sin embargo, esta recuperación seguirá limitada hasta no observar mejores datos de empleo y consumo.

En México, la producción industrial observó una recaída en agosto, tanto en manufacturas como en la construcción. No obstante, el desempeño de la industria norteamericana en septiembre, permite estimar una mejora importante en la industria de nuestro país en ese mes.

Los mercados bursátiles iniciaron la semana con importantes ganancias ante buenas expectativas sobre los reportes trimestrales de las empresas que cotizan en las Bolsas de Valores. Sin embargo, con excepción de JPMorgan, los principales bancos reportaron utilidades menores a lo esperado al final de la semana, lo que frenó un mayor incremento en los índices bursátiles y una mayor apreciación de muchas monedas con respecto al dólar.

El mercado tuvo buena percepción sobre la decisión del Gobierno mexicano de liquidar Luz y Fuerza del Centro y continúa en espera de la aprobación del paquete económico 2010 y de la reforma fiscal.

Sector Financiero de la Economía

La tasa de Cetes a 28 días se mantuvo sin cambio, en niveles cercanos a la tasa de fondeo del Banco Central

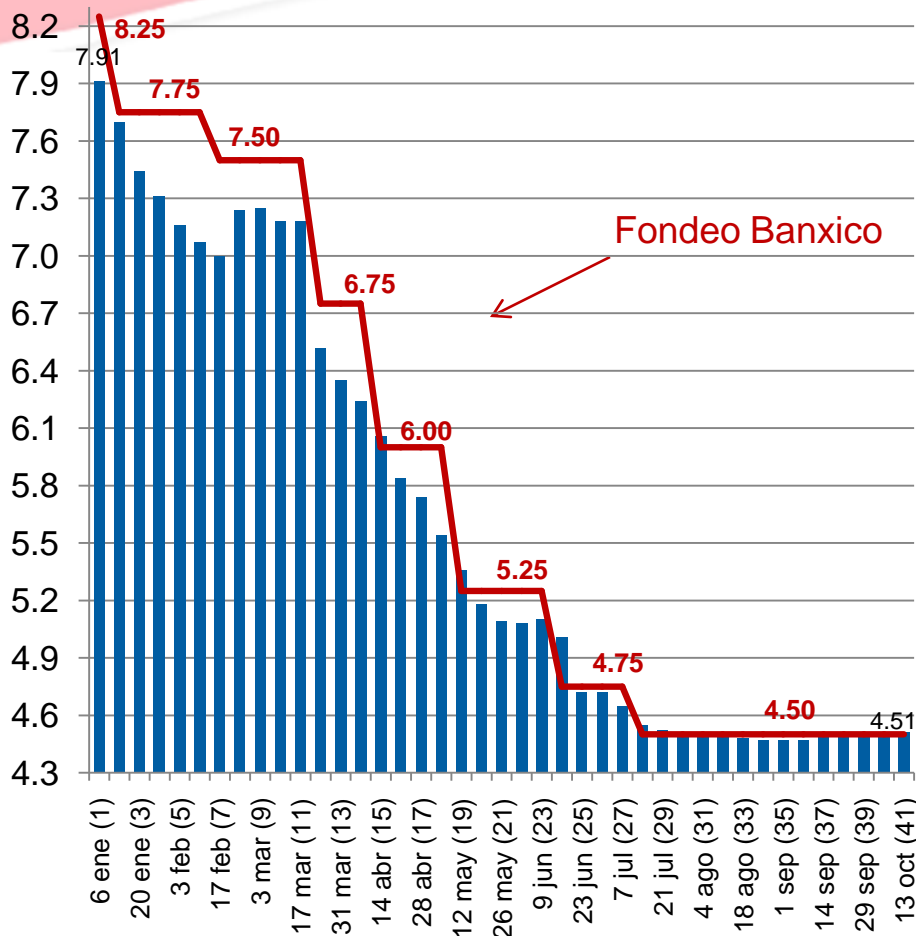
En la semana el tipo de cambio continuó apreciándose 1.5%, aunque en los últimos dos días registró ligeros ajustes, por malos reportes de bancos en EU



Cetes a 28 días

Resultados de las subastas semanales

(Tasa de rendimiento %)

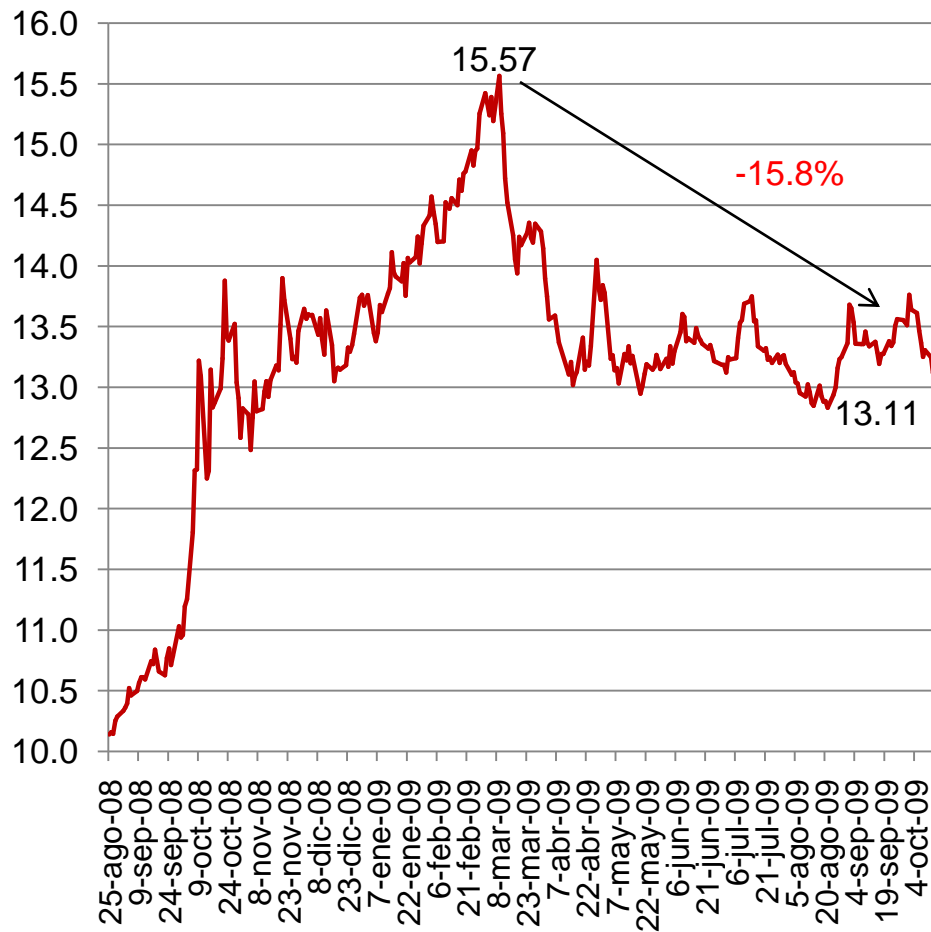


Subastas 2009

Fuente: Banco de México y Bloomberg

Tipo de Cambio Nominal spot

(pesos por dólar)

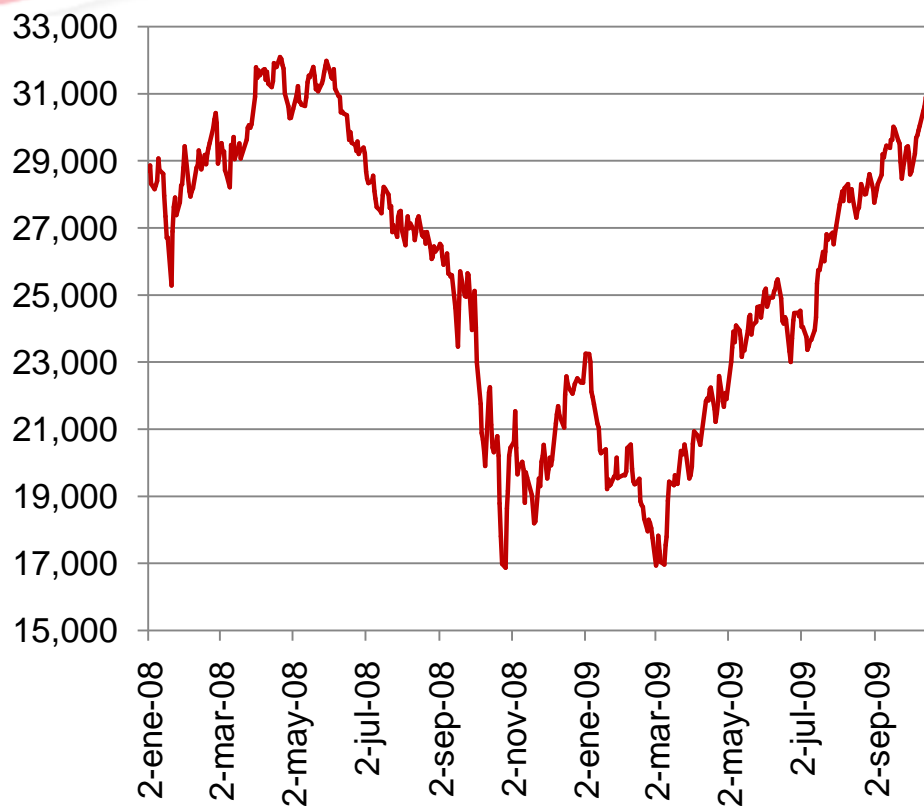


En la semana pasada, el IPyC subió 2.3% y acumula un avance de 81.5% desde su punto más bajo del año (2 de marzo)

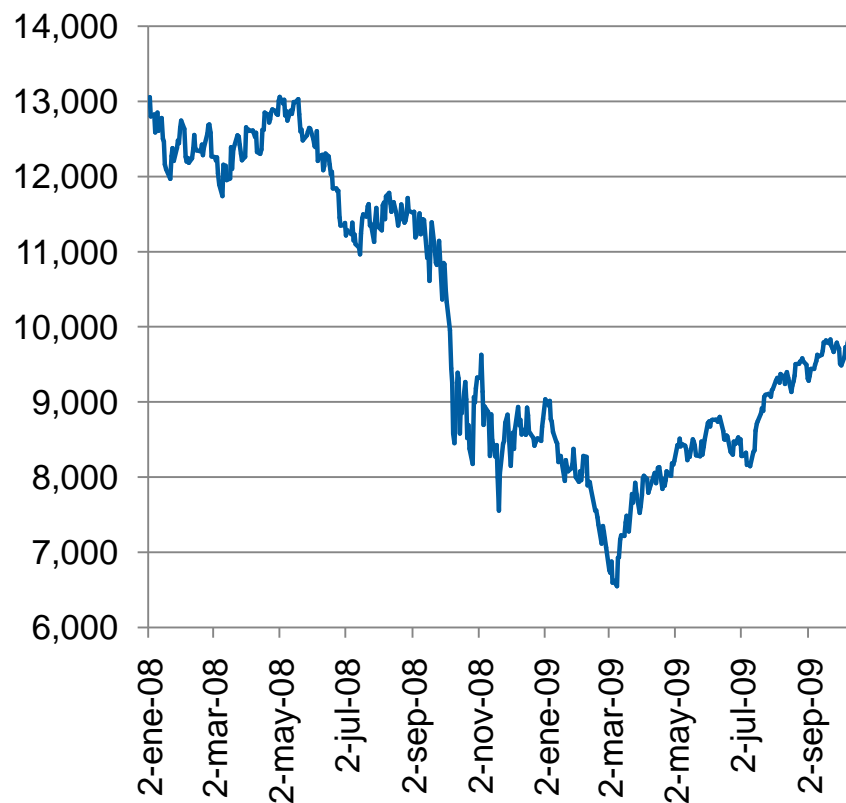
CIBanco

Evolución del Mercado Accionario en México y en EU

IBMV



Dow Jones



Rendimiento acumulado del IPyC en 2009 (en pesos): 37.3%; Rendimiento acumulado en dólares: 45.6%

El peso se ha visto beneficiado tanto por un nuevo impulso de optimismo en los mercados bursátiles en EU, como por una mejor percepción de los inversionistas extranjeros sobre una posible reforma fiscal en nuestro país

**Relación de la evolución diaria del Dow Jones en EU y el tipo de cambio en México
(pesos por dólar)**



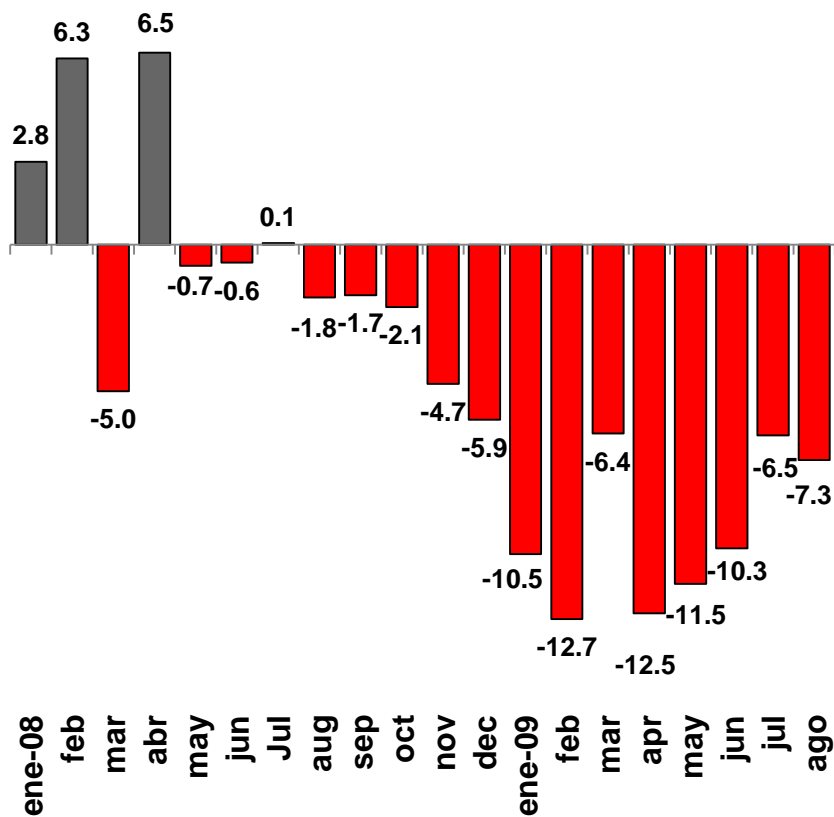
Sector Real de la Economía

En agosto la producción industrial registró una ligera recaída mensual en su serie ajustada por estacionalidad y un deterioro en su variación anual; señal de que la recuperación no será en línea recta

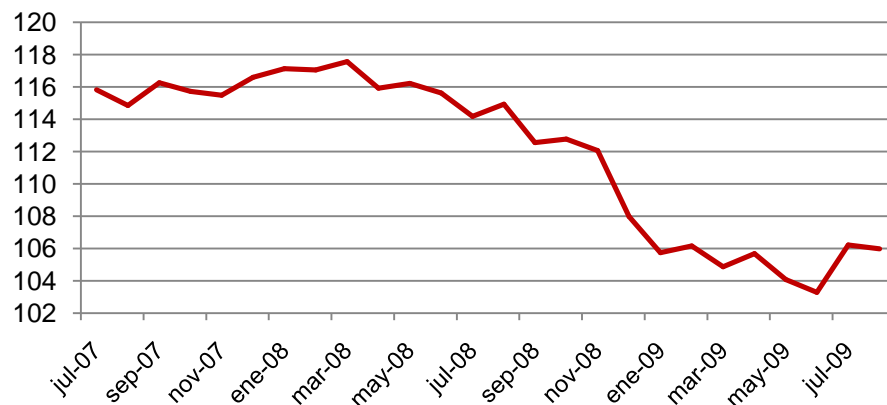


Actividad Industrial Total de México

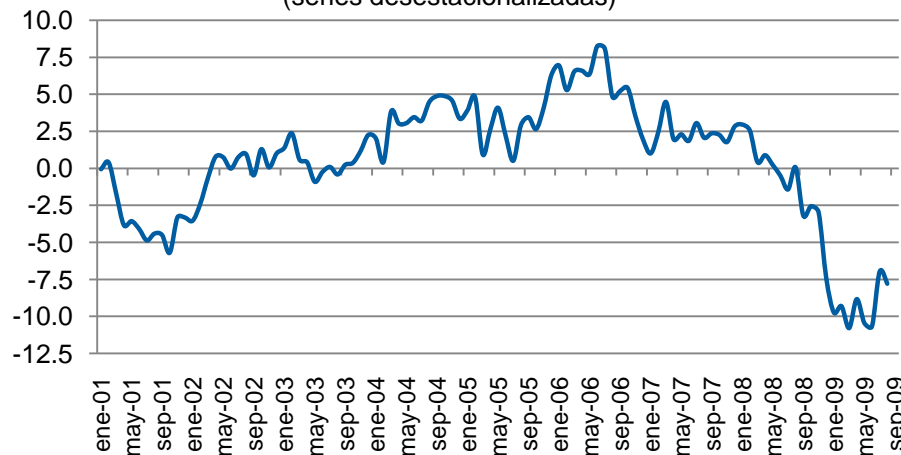
Variación % anual



Índice 2003=100
(serie desestacionalizada)



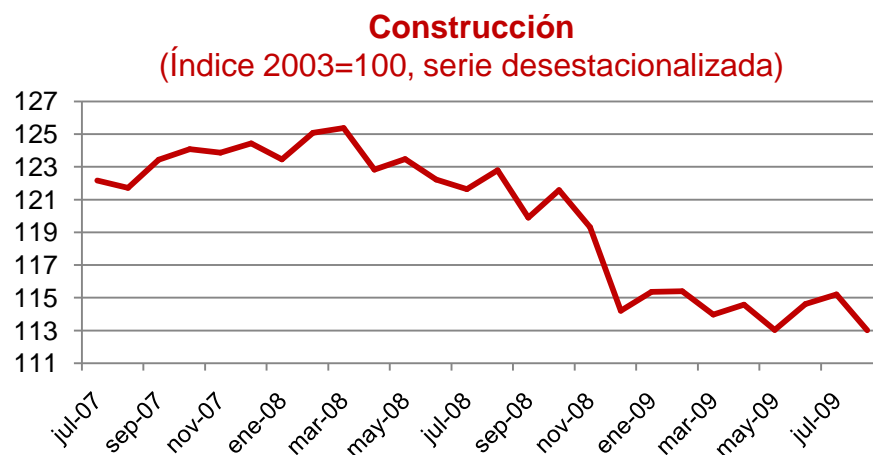
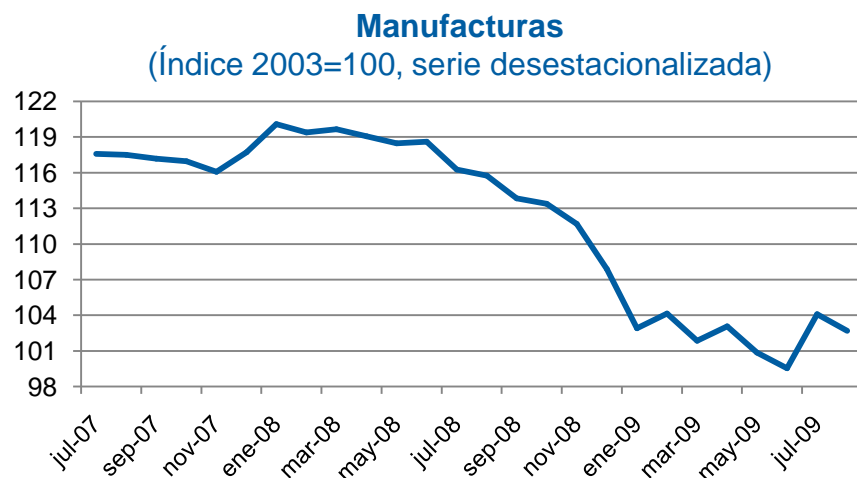
Variación % anual real
(series desestacionalizadas)



Por componentes, aumentó el deterioro anual en la industria manufacturera otra vez por encima del 10%. El sector de la construcción observó una importante caída mensual, después de 2 meses consecutivos de crecimiento

Componentes de la Actividad Industrial (Variación % anual real)

Concepto	Agosto 09	Ene-Ago 09	2008
Total	-7.3	-9.7	-0.7
Electricidad, Agua y Gas	1.5	-1.1	2.2
Industria Manufacturera	-10.8	-13.9	-0.4
Construcción	-7.8	-7.7	-0.6
Minería	3.0	0.4	-0.3
<i>Petrolera</i>	-4.2	-4.1	-3.0
<i>No Petrolera</i>	34.0	23.8	1.5



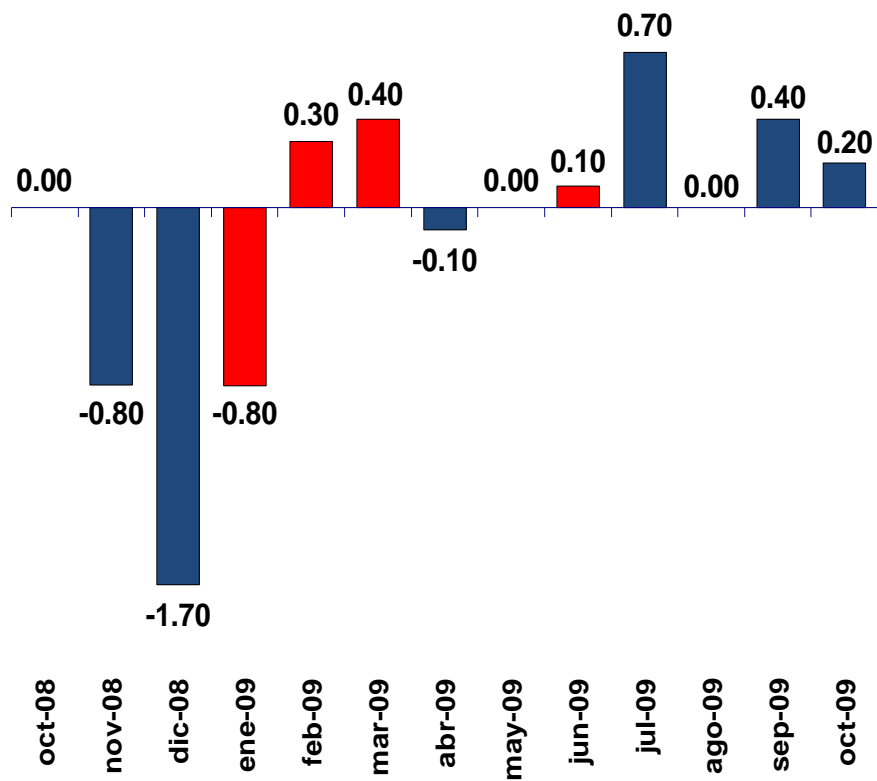


Economía de Estados Unidos

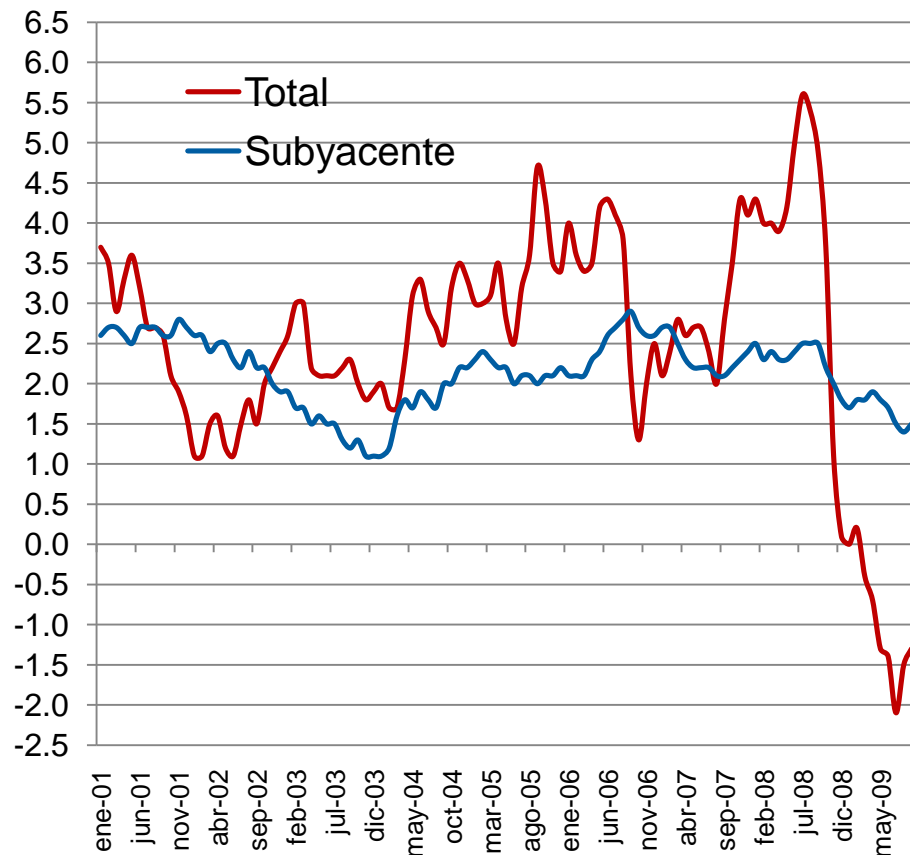
En septiembre, la inflación mensual se caracterizó por bajas en los precios de alimentos y vivienda, lo que redujo la deflación anual a 1.3% (vs -1.5 en agosto). Excluyendo gasolina y alimentos, la inflación continúa moderada (0.2%), reflejo de una demanda por productos aún baja

Precios al Consumidor en EU*

Inflación
(Var. % mensual)



Total y Subyacente
(Var. % anual)

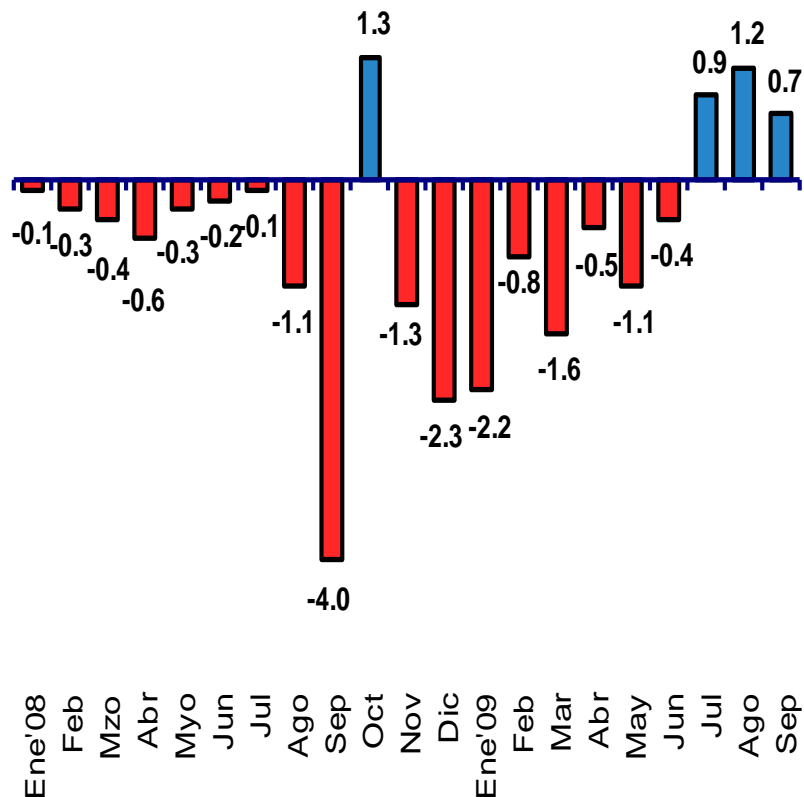


* Series ajustadas por estacionalidad

En septiembre, la Producción Industrial registró su tercer aumento en el año (0.7% mensual), lo que confirma la recuperación en el tercer trimestre. Este dato mejora la expectativa de un menor deterioro en la producción industrial mexicana para este mismo mes

Actividad Industrial en Estados Unidos*

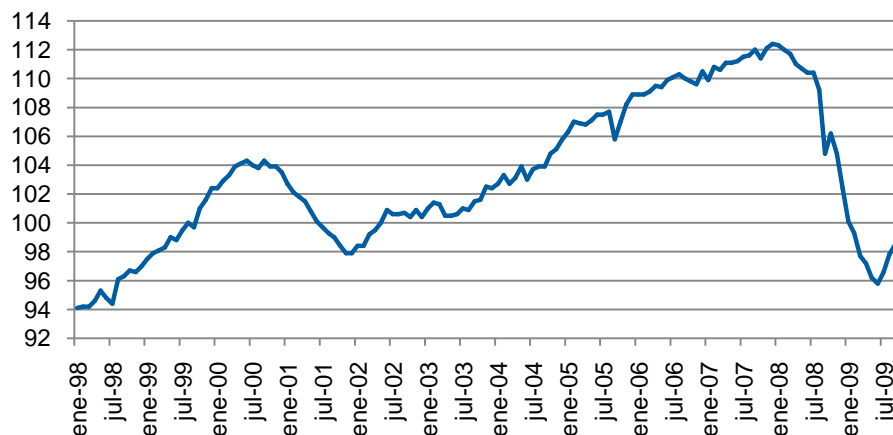
Variación % mensual



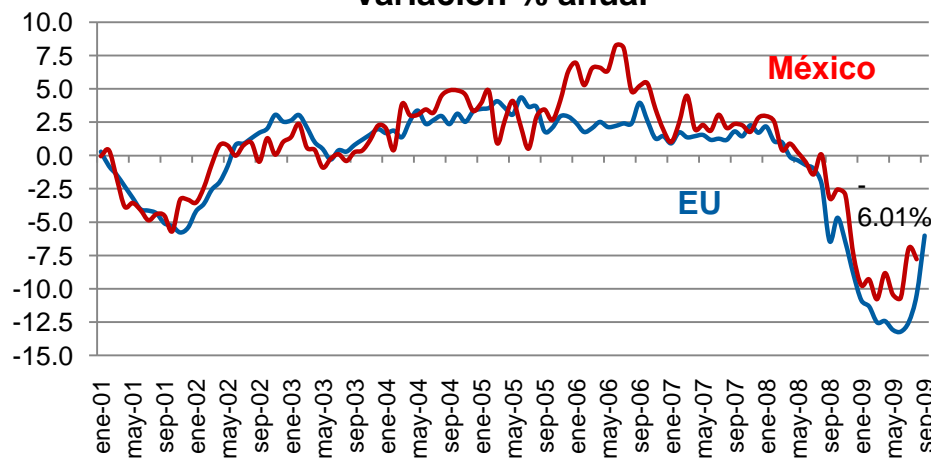
* Series ajustadas por estacionalidad

Fuente: Bloomberg, Federal Reserve

Índice (2002=100)

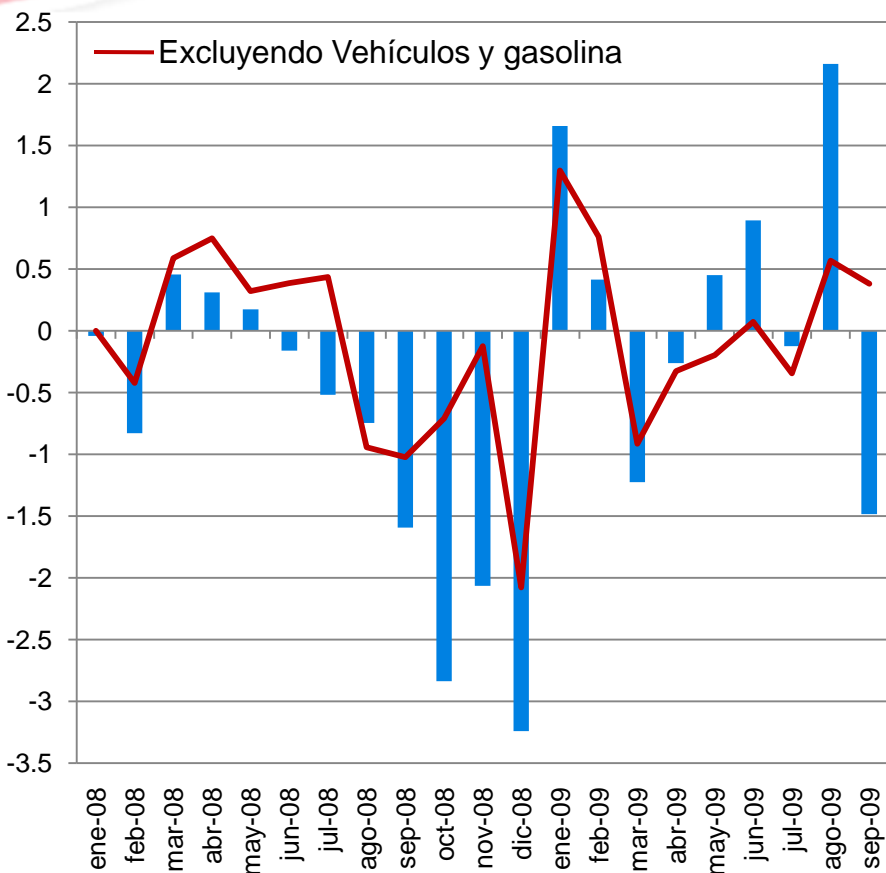


Variación % anual

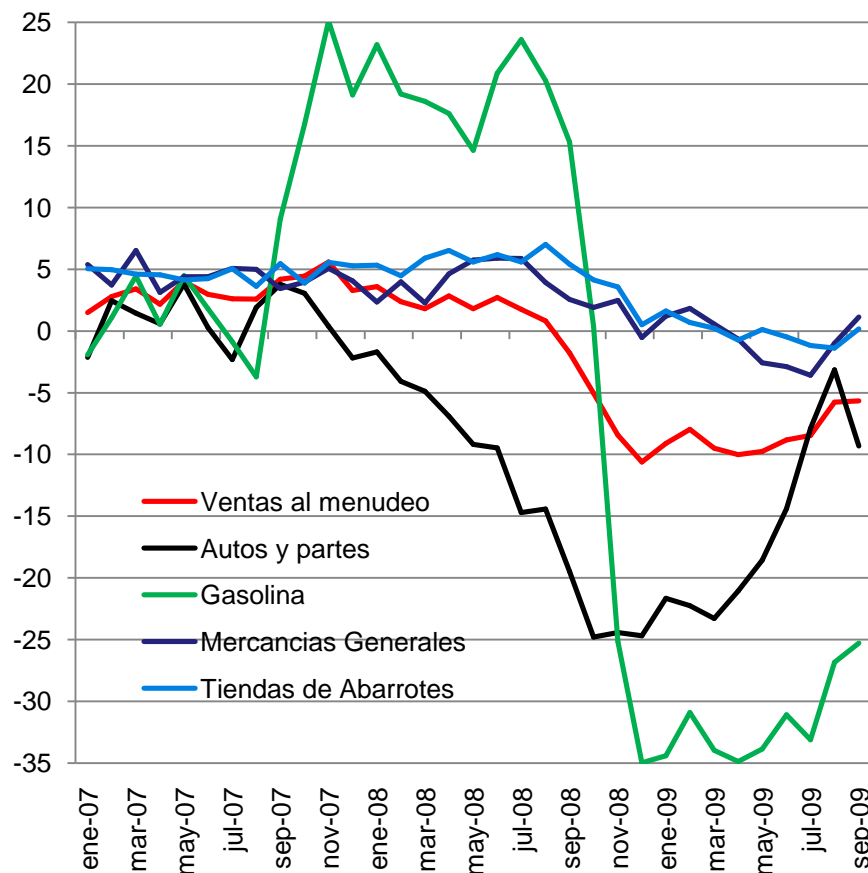


En septiembre, las ventas al menudeo en EU registraron una contracción mensual, ya que en agosto terminó el apoyo gubernamental en la venta de vehículos. Excluyendo vehículos, las ventas minoristas observaron su segundo crecimiento mensual consecutivo

Ventas al menudeo en EU
(Variación % mensual)*



Ventas al Menudeo en EU
(Variación % anual)*



* Series Ajustadas por Estacionalidad

Indicadores Económicos que influirán en la evolución de los mercados financieros



Información del 19 al 23 de octubre de 2009

Lunes	Martes	Miércoles	Jueves	Viernes
19	20	21	22	23
<p>Reportes trimestrales de empresas importantes:</p> <ul style="list-style-type: none"> •Apple Inc •Texas Instrument Inc. •Coca-Cola Co 	<ul style="list-style-type: none"> •Pfizer Inc •Western Union Co •Caterpillar Inc •San Disk Corp •Yahoo Inc 	<p>Tasa de Desempleo (agosto)</p> <p><i>Anterior: 6.28%</i> <i>Expectativa del mercado: 6.25%</i></p> <p><i>Grado de Impacto sobre el TC: Bajo</i></p> <hr/> <ul style="list-style-type: none"> •Northwestern Trust •Boeing Co •Morgan Stanley •Wells Fargo & Co •Continental Airlines Inc •Ebay Inc 	<p>EU: Solicitudes iniciales para apoyos por desempleo (17 de octubre)</p> <p><i>Anterior: 514 mil</i> <i>Expectativa: 515 mil</i> <i>Grado de Impacto sobre el TC: Medio</i></p> <p>Ventas en Establecimientos Comerciales (agosto)</p> <p><i>Anterior: -4.8% Menudeo anual (junio)</i> <i>Expectativa del mercado: -3.6%</i> <i>Grado de Impacto sobre el TC: Bajo</i></p> <p>Inflación (1a qna. octubre)</p> <p><i>Anterior: 0.39% qnal. / 4.79 Anual</i> <i>Expectativa del mercado: 0.42% qnal. / 4.72 Anual</i> <i>Grado de Impacto sobre el TC: Medio</i></p> <hr/> <ul style="list-style-type: none"> •McDonald's Corp •Kimberly Clark Corp •Goodrich Corp •New York Times Co •AT&T Inc •American Express Co •Amazon.com Inc •Delta Airlines •3M Co •Wyeth 	<p>Balanza Comercial (septiembre)</p> <p><i>Anterior: Exp -24.9% / Déf -835 md</i></p> <p><i>Expectativa del mercado: Déf -905.5 md</i></p> <p><i>Grado de Impacto sobre el TC: Bajo</i></p> <hr/> <ul style="list-style-type: none"> •Microsoft Corp •Whirlpool Corp