



Indicadores Económicos de Coyuntura

**Dirección de Análisis Económico y
Administración Integral de Riesgos**

11 de enero, 2010

La inflación cerró el año por debajo de la meta del Banco de México, el segundo menor nivel en los últimos 40 años. Ello, ayudado por una demanda deprimida de bienes y servicios. Sin embargo, las presiones inflacionarias volverán desde la primera quincena de enero de 2010 y pueden influir en la decisión del momento en que Banxico modifique sus tasas de interés de corto plazo.

La FED comunicó que continúa preocupada por el desempeño del mercado laboral y del sector inmobiliario en EU, por lo que mantendrá su postura de no modificar sus tasas de interés por tiempo prolongado (a partir del tercer trimestre del año).

A su vez, el decepcionante reporte del empleo en EU, ayudó a disminuir la percepción del mercado sobre una recuperación económica acelerada y con ello de un aumento en las tasas de interés antes de lo previsto.

Lo anterior, aunado a una buena evolución en los indicadores productivos en las manufacturas y servicios en EU, reanimó el optimismo de los inversionistas respecto a los activos con mayor rendimiento y riesgo en los primeros días del año, y una depreciación del dólar frente a la mayoría de las monedas del mundo.

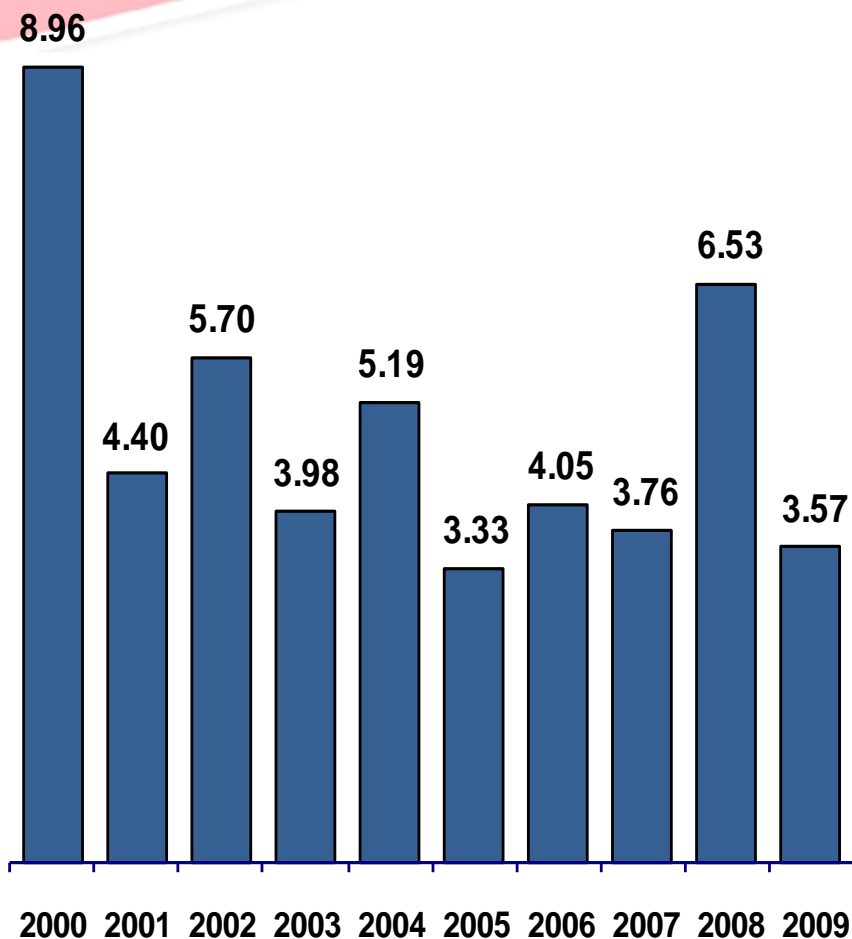
Se reanimó la apuesta a favor del peso, en momentos de mayor optimismo sobre las inversiones en mercados emergentes y aprovechando el rezago de la recuperación de nuestra moneda.

Sector Financiero de la Economía

En diciembre de 2009, los precios aumentaron en promedio menos a lo esperado por el mercado. Así, la inflación anual cerró en 3.57%. Destacó el incremento en los precios de los alimentos procesados y la disminución en las frutas y verduras

CIBanco

Precios al Consumidor en diciembre de cada año
(Variación % anual)

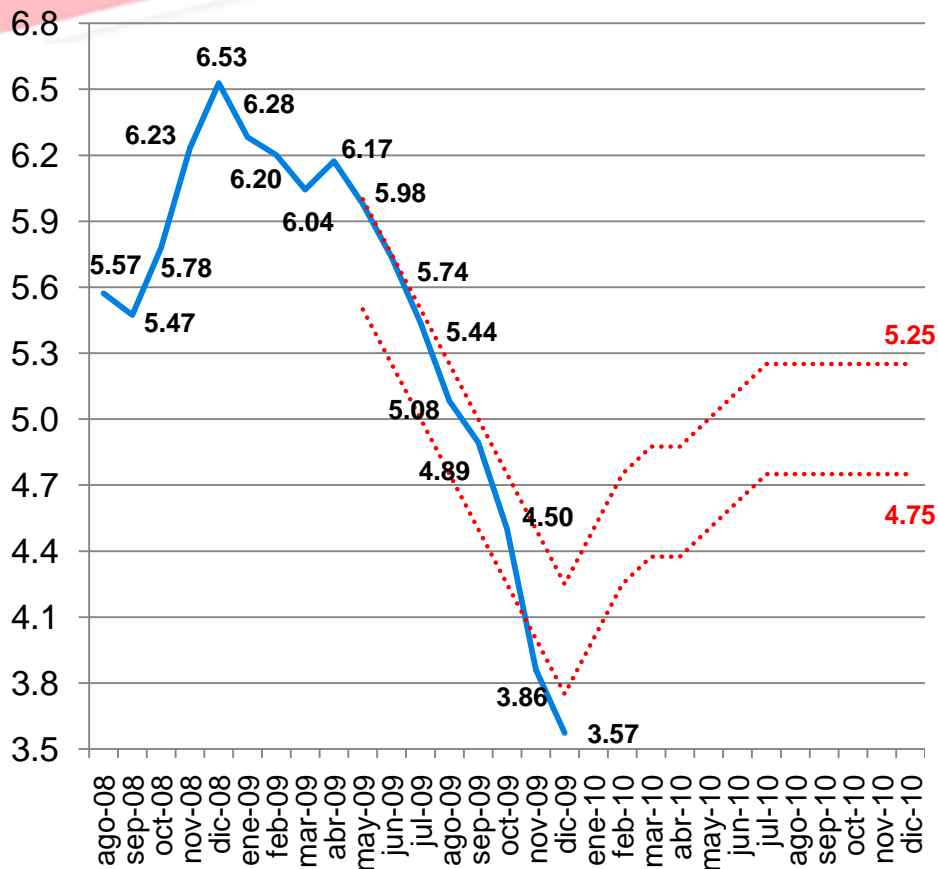


Componentes del Índice de Precios al Consumidor
(INPC)

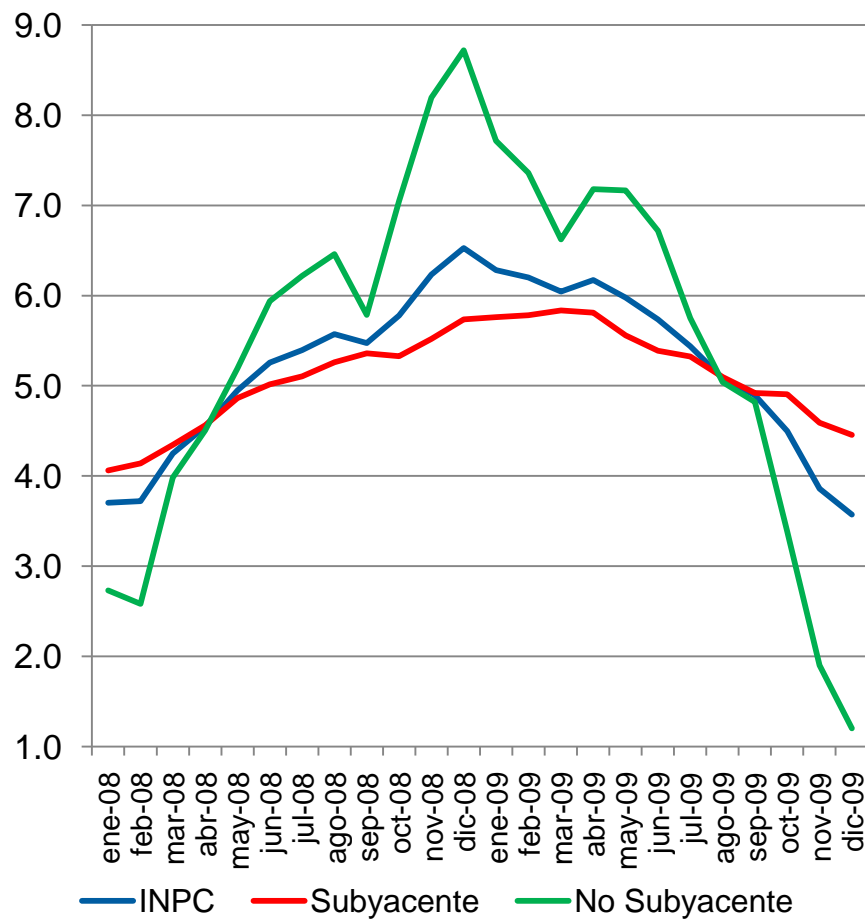
CONCEPTO	Variación % en diciembre de 2009:			Var % en nov 09
	Mensual	Acumulada	Anual	Anual
INPC	0.41	3.57	3.57	3.86
SUBYACENTE	0.50	4.46	4.46	4.59
ALIMENTOS PROCESADOS, BEBIDAS Y TABACO	0.54	5.73	5.73	6.60
MERCANCÍAS (excepto alimentos, bebidas y tabaco)	0.20	5.45	5.45	5.62
SERVICIOS	0.63	3.41	3.41	3.22
VIVIENDA	0.28	2.65	2.65	2.48
EDUCACIÓN	0.01	4.13	4.13	4.12
OTROS SERVICIOS	1.31	3.99	3.99	3.69
NO SUBYACENTE	0.18	1.20	1.20	1.90
AGROPECUARIOS	0.11	1.66	1.66	4.41
FRUTAS Y VERDURAS	-0.83	-1.12	-1.12	3.67
CARNES Y HUEVO	0.72	3.52	3.52	4.90
ADMINISTRADOS	0.46	0.28	0.28	-0.32
CONCERTADOS	-0.04	1.72	1.72	1.68

La inflación anual aceleró su caída, superando la meta del Banco de México (4%). Influyó la importante baja en la inflación no subyacente (por la política de congelamiento de precios de bienes administrados y las caídas en los precios internacionales de varios productos agrícolas)

Inflación General anual
(variación %)



Inflación anual por componentes
(variación %)



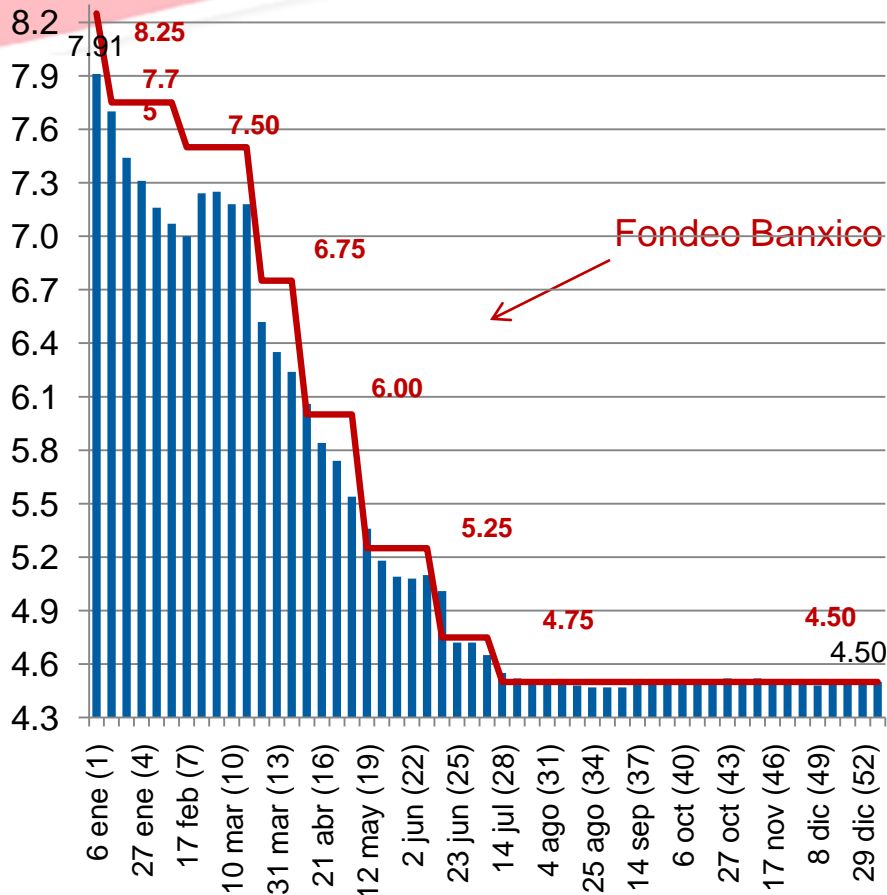
..... Banda de inflación esperada del Banco de México

— INPC — Subyacente — No Subyacente

En la semana, la tasa de Cetes a 28 días disminuyó un punto base, mientras que las de largo plazo bajaron 4 puntos base

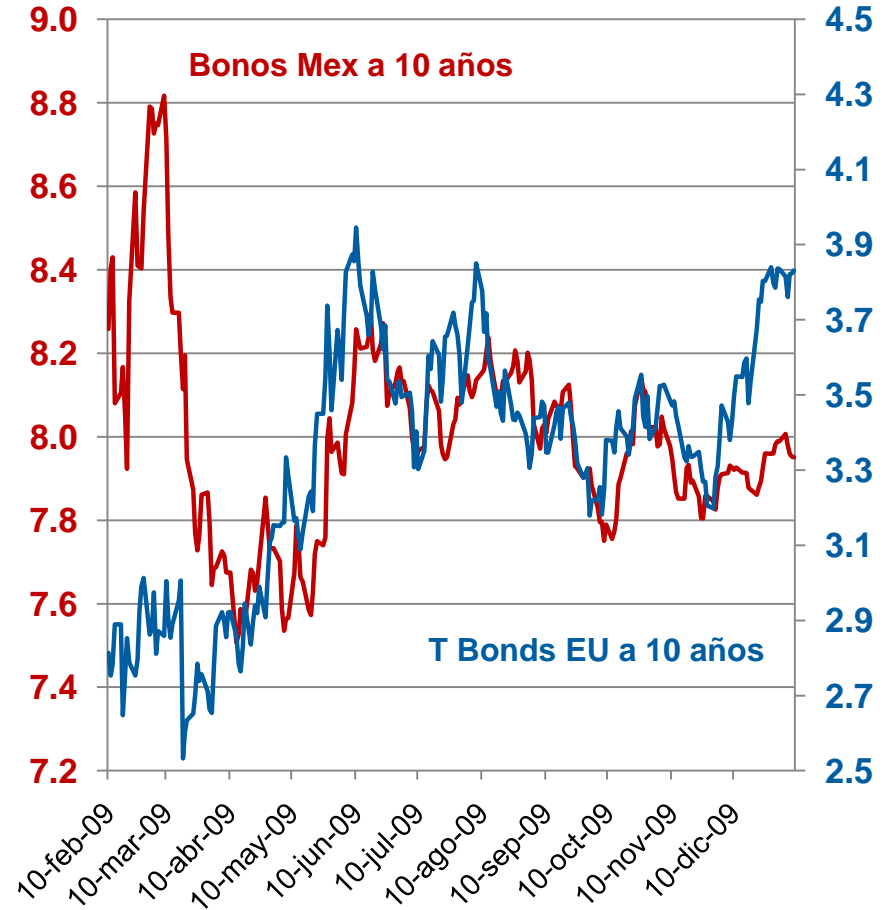


Cetes a 28 días
Resultados de las subastas semanales
 (Tasa de rendimiento %)



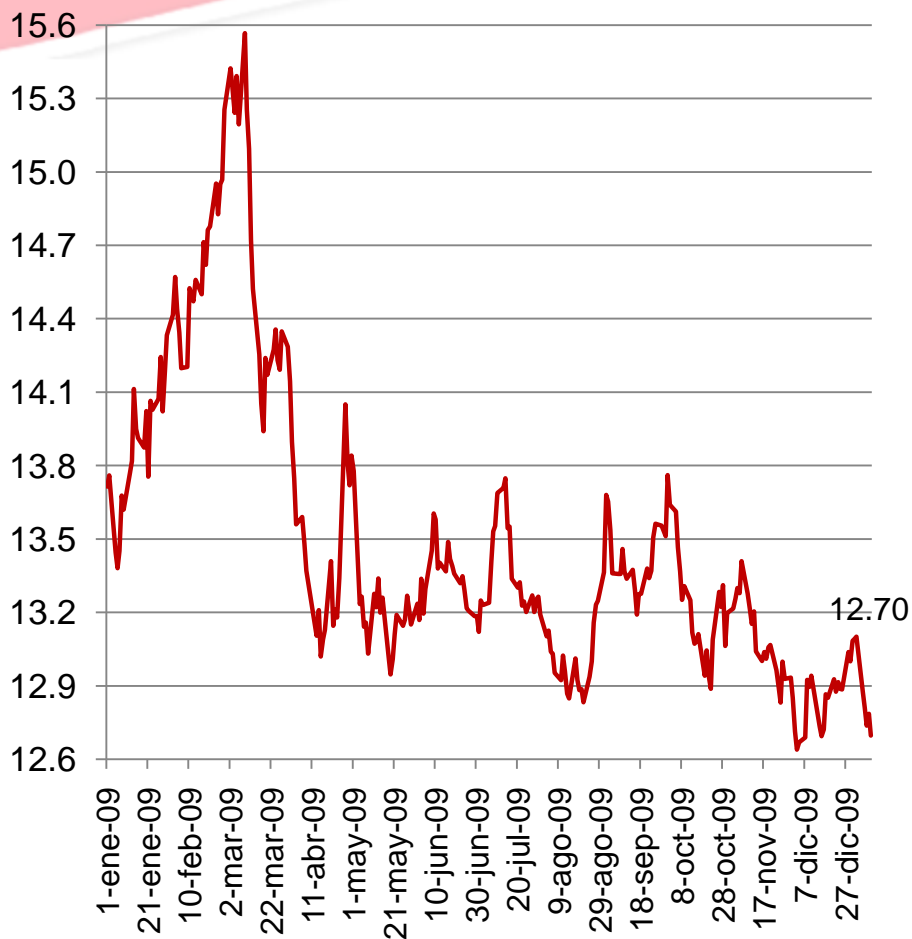
Subastas 2009

Bonos a 10 años
 (Tasa de rendimiento %)

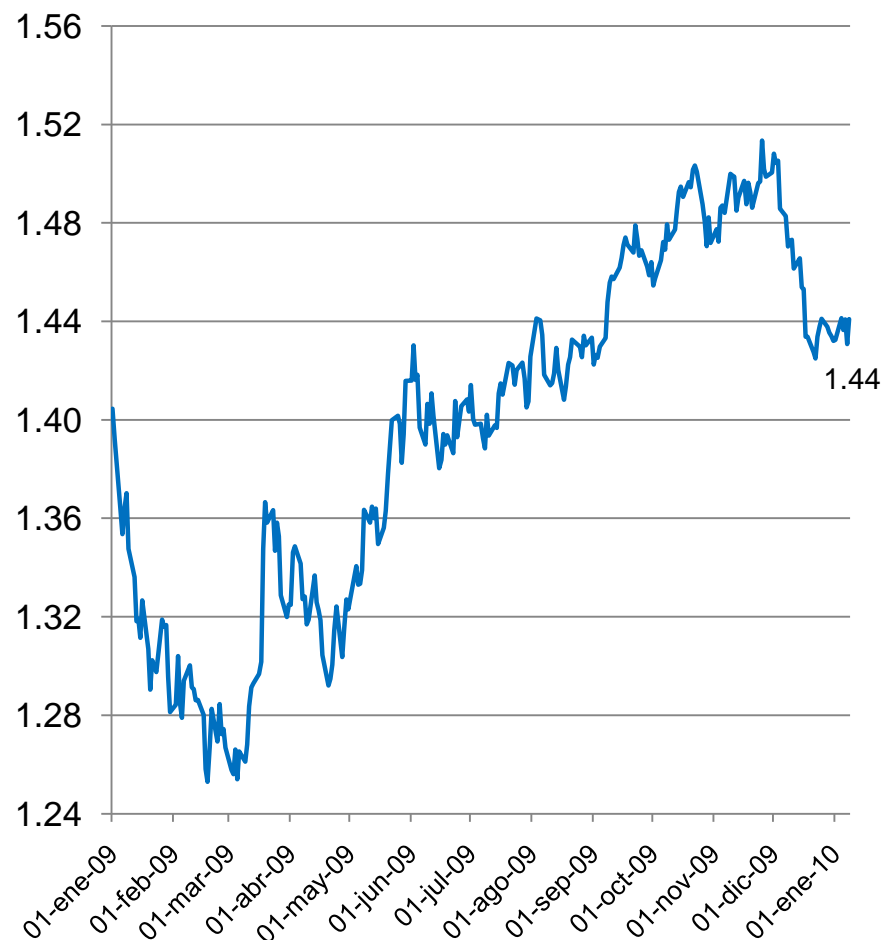


El peso se apreció 3.1% en la semana, al regresar el apetito por inversiones en mercados emergentes. A su vez, el dólar regresó a los niveles de fin del año pasado frente al euro, al aumentar la perspectiva de que se mantendrán las tasas de interés de corto plazo por tiempo prolongado

Tipo de Cambio Nominal spot
(pesos por dólar)



Tipo de Cambio Nominal spot
(dólar por euro)

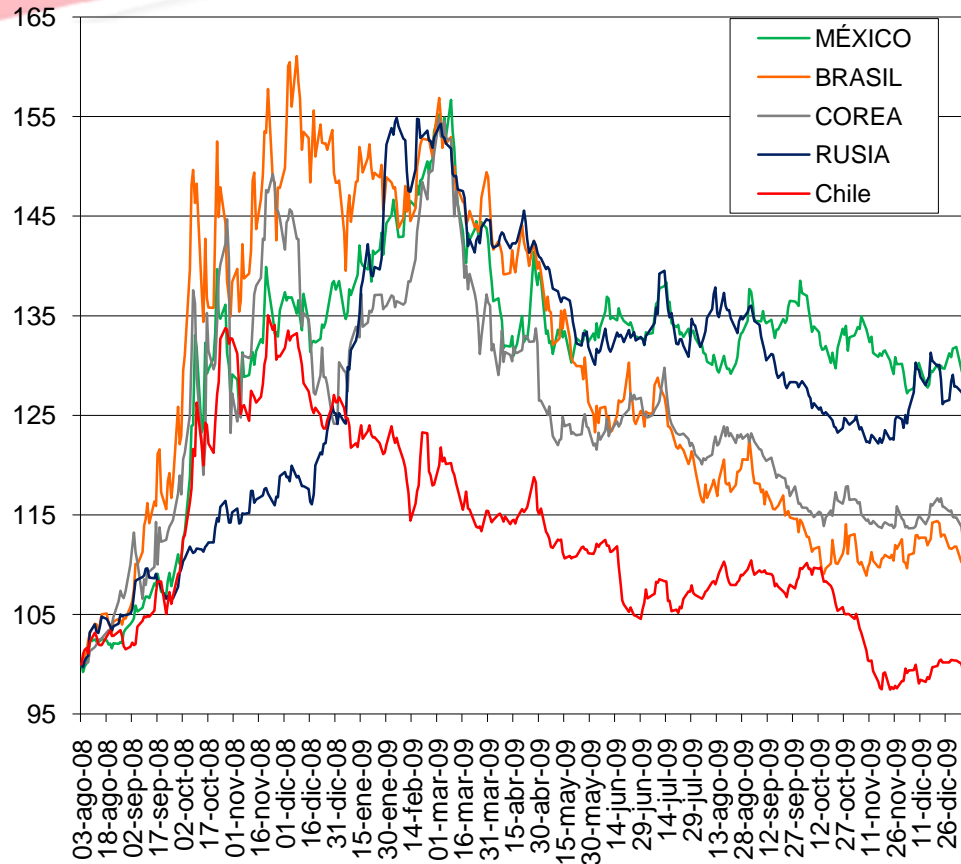


A pesar de ello, el rezago aún es alto con respecto a esas monedas

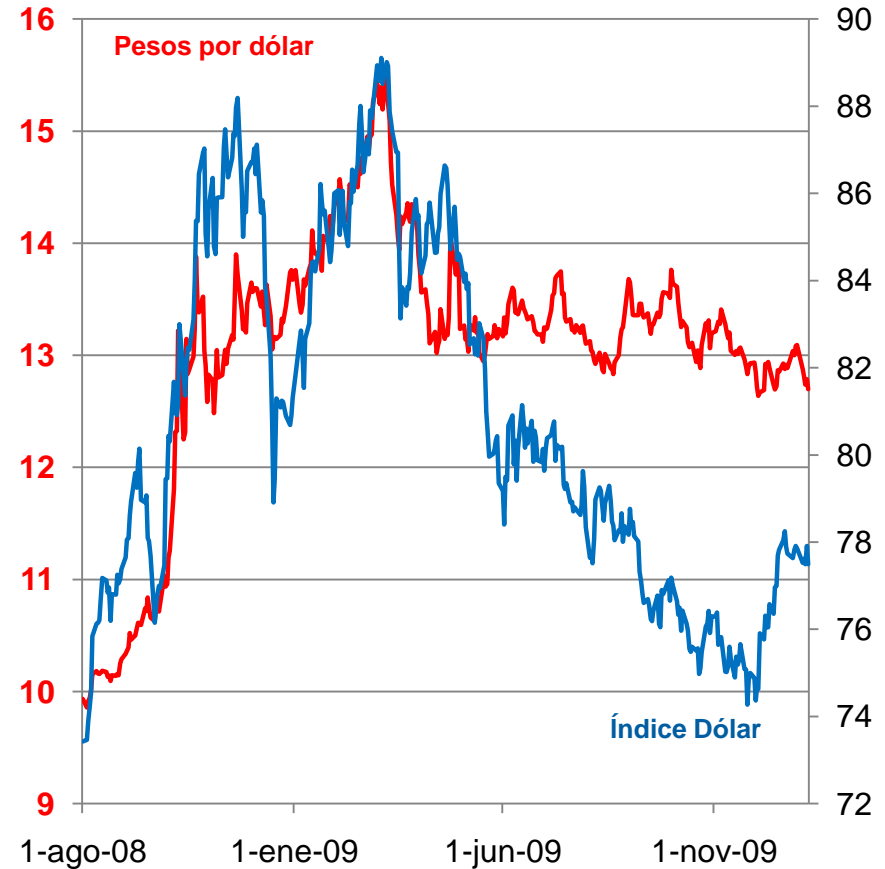


Comportamiento de divisas vs. el dólar a raíz de la crisis

(3 de ago = 100)



Relación entre el Índice Dólar* vs. el Peso

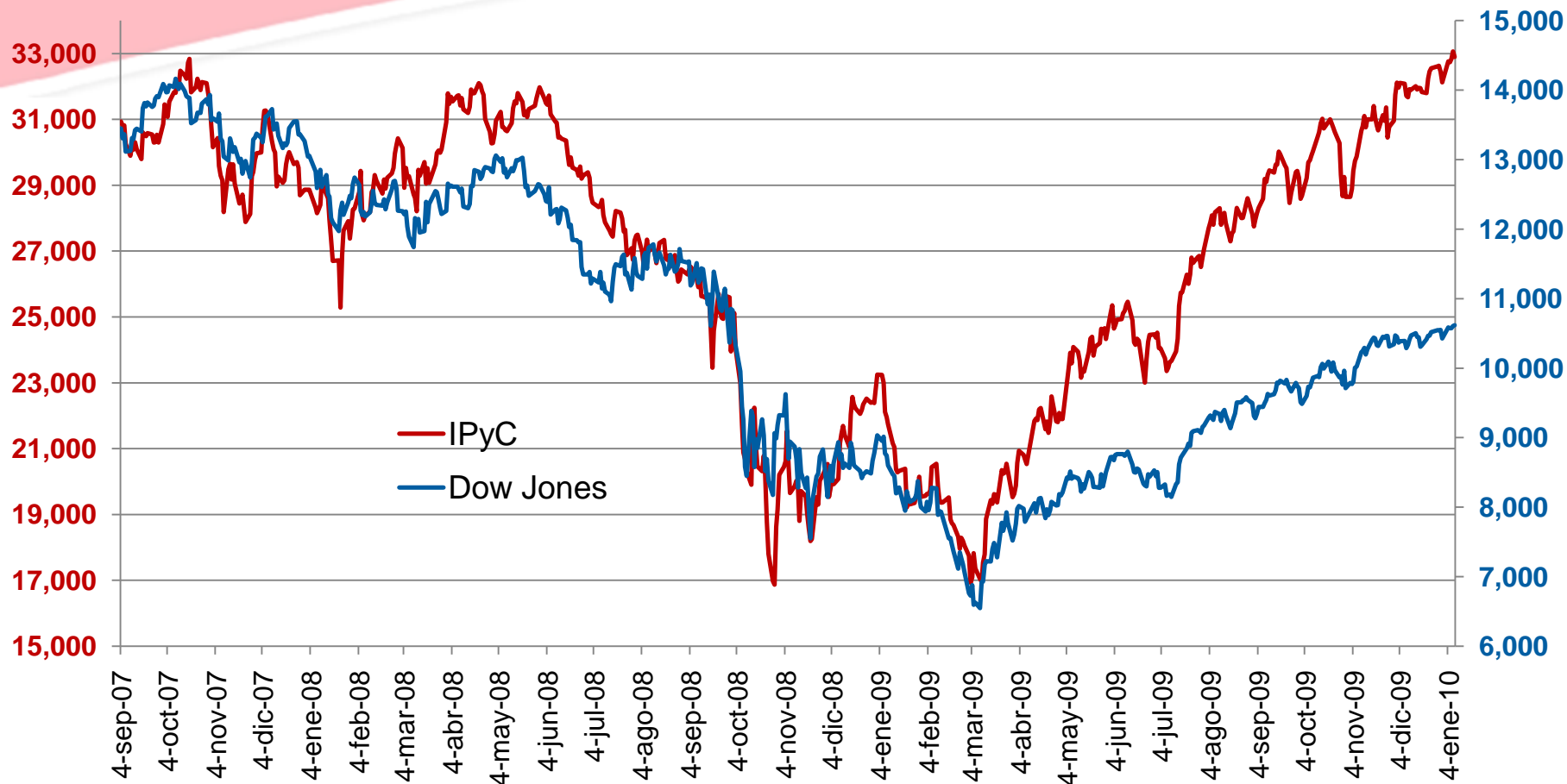


* Es un índice del comportamiento del dólar con respecto a las 16 principales monedas del mundo

En la semana pasada, el IPyC ganó 2.4% pero acumuló un avance de 94% desde su punto más bajo de 2009 (2 de marzo de 2009)

CIBanco

Evolución del Mercado Accionario en México y en EU



Rendimiento acumulado del IPyC en 2010 (en pesos): 2.4%; Rendimiento acumulado en dólares: 5.47%

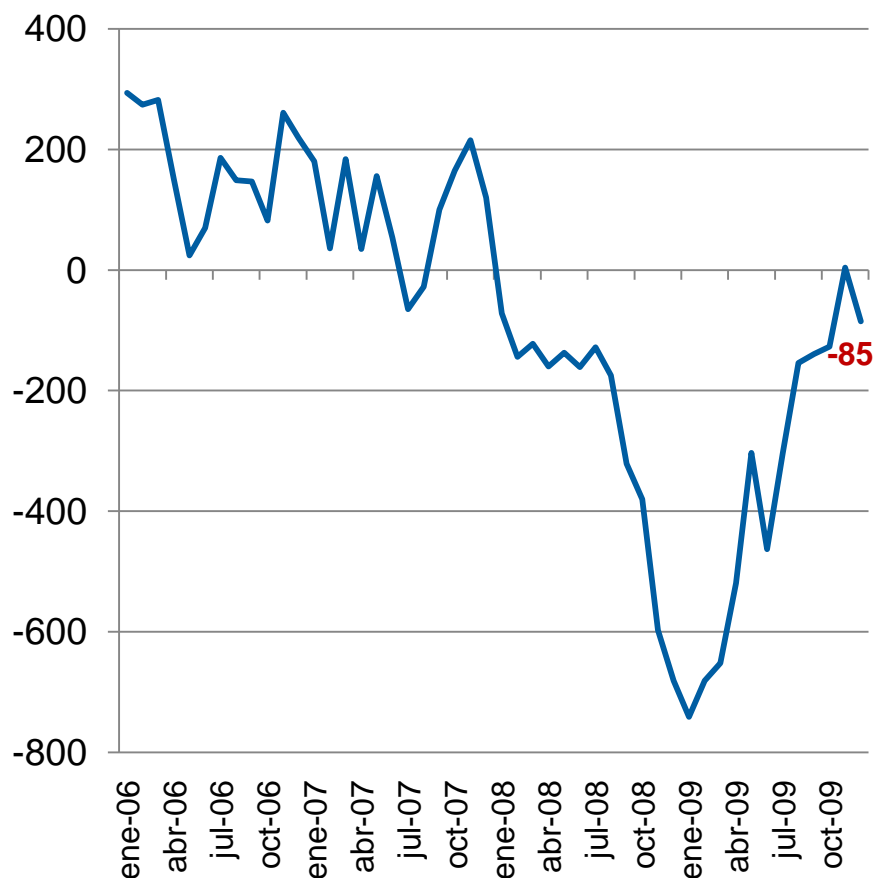


Economía de Estados Unidos

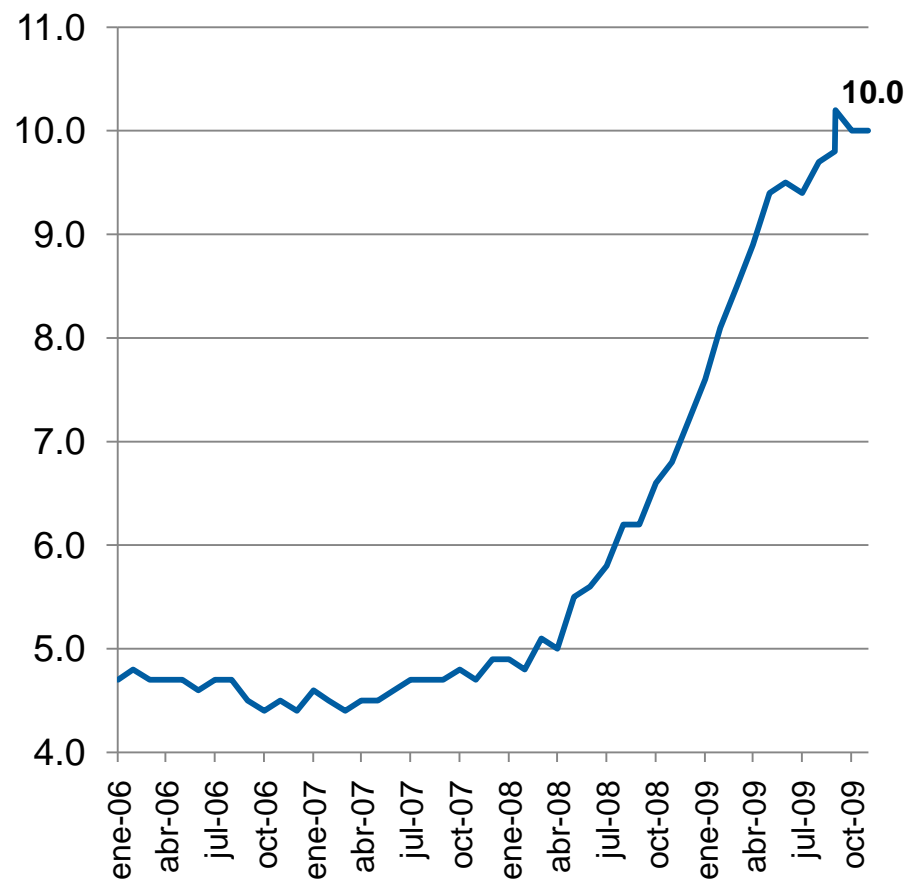
En diciembre de 2009, EU registró una pérdida neta inesperada de 85 mil empleos en el sector no agrícola, rompiendo su racha de cuatro meses de mejoras con respecto a los meses anteriores. No obstante, la tasa de desempleo se mantuvo en 10%



Creación o pérdida mensual de empleos no agrícolas en EU
(miles)



Tasa de Desempleo
(%)



Indicadores Económicos que influirán en la evolución de los mercados financieros

Información del 11 al 15 de enero de 2010

Lunes	Martes	Miércoles	Jueves	Viernes
11	12	13	14	15
<p>• <i>Alcoa Inc.</i></p>	<p>Mex: Producción Industrial (noviembre)</p> <p><i>Anterior: -5.2% Anual</i> <i>Expectativa: -3.9%</i></p> <p><i>Grado de Impacto sobre el TC: Bajo</i></p>	<p>Mex: IGAE (octubre)</p> <p><i>Anterior: -5.5% Anual</i> <i>Expectativa: -4.5%</i></p> <p><i>Grado de Impacto sobre el TC: Bajo</i></p>	<p>EU: Solicitudes iniciales de subsidio por desempleo (9-ene)</p> <p><i>Anterior: 434 mil</i> <i>Expectativa: 433 mil</i></p> <p><i>Grado de Impacto sobre el TC: Medio</i></p> <p>EU: Ventas al menudeo (diciembre)</p> <p><i>Anterior: 1.3% Mensual</i> <i>Expectativa: 0.5%</i></p> <p><i>Grado de Impacto sobre el TC: Medio</i></p> <p>• <i>Intel Corp.</i></p>	<p>EU: Confianza del Consumidor de la Universidad de Michigan (enero)</p> <p><i>Anterior: 72.5</i> <i>Expectativa: 74.0</i></p> <p><i>Grado de Impacto sobre el TC: Medio</i></p> <p>EU: Producción Industrial (diciembre)</p> <p><i>Anterior: 0.8 Mensual</i> <i>Expectativa: 0.6%</i></p> <p><i>Grado de Impacto sobre el TC: Medio</i></p> <p>EU: Inflación (diciembre)</p> <p><i>Anterior: 0.4% Mensual</i> <i>Expectativa: 0.2%</i></p> <p><i>Grado de Impacto sobre el TC: Medio</i></p> <p>• <i>JP Morgan Chase & Co.</i> • <i>Merrill Lynch & Co. Inc.</i></p>